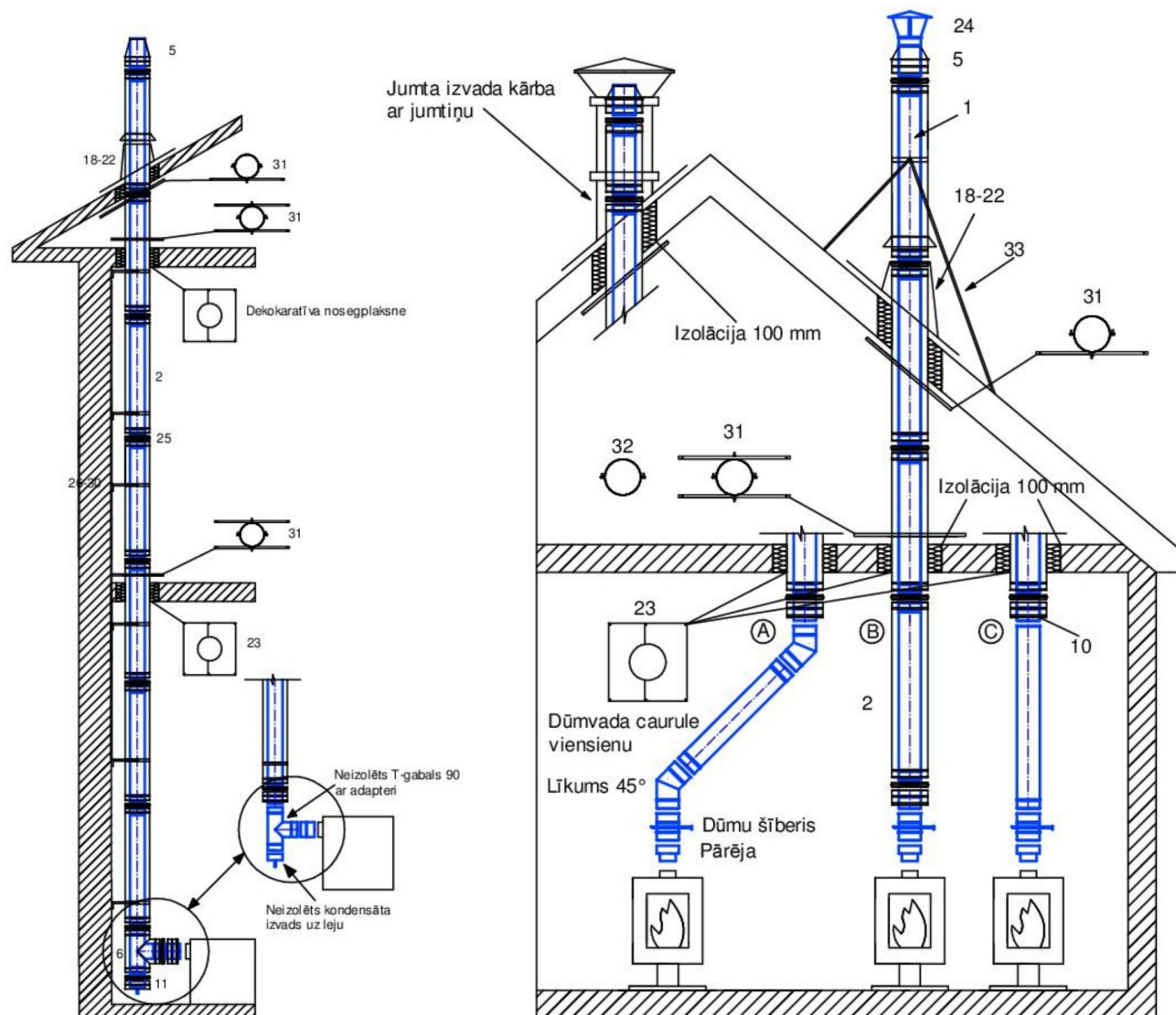




### Iekšējās montāžas shēma



#### APZĪMĒJUMI

- 1 - Izolēta dūmvada caurule 1000mm
- 2 - Izolēta dūmvada caurule 1250mm
- 3 - Izolēta dūmvada caurule 500mm
- 4 - Izolēta dūmvada caurule 250mm
- 5 - Konuss - augšējais dūmvada nobeigums
- 6 - Izolēts T- gabals 90° ar adapteri
- 7 - Izolēts T- gabals 90° ar revīziju pret un adapteri
- 8 - Izolēts T- gabals 45° ar adapteri
- 9 - Izolēta fīršanas lūka
- 10 - Adapteris, apakšējais nobeigums
- 11 - Izolēts kondensāta izvads uz leju
- 12 - Izolēts kondensāta izvads uz sānu
- 13 - Izolēts noslēgvāks
- 14 - Izolēts līkums 90°
- 15 - Izolēts līkums 45°
- 16 - Izolēts līkums 30°
- 17 - Izolēts līkums 90° ar revīziju
- 18 - Izvads caur jumtu 0°-5°
- 19 - Izvads caur jumtu 5°-20°
- 20 - Izvads caur jumtu 20°-35°
- 21 - Izvads caur jumtu 35°-50°
- 22 - Lietus krādziņš
- 23 - Dekoratīva nosēgplakšne apaļa/kantaina
- 24 - Dūmvada jumtiņš, nerūs. tērauds
- 25 - Savienošanas skavas
- 26 - Sienas stiprinājums regul. 50-150
- 27 - Sienas stiprinājums regul. 150-250
- 28 - Sienas stiprinājums regul. 250-350
- 29 - Sienas stiprinājums 400/500/550
- 30 - Sienas stiprinājums 600/700/800
- 31 - Siju/pārseguma stiprinājums 800
- 32 - Stiprinājuma skava
- 33 - Cietas atsaites



# IZOKOMPAKT Izolēta dūmvadu sistēma

no nerūsējošā tērauda

## Ārējās montāžas shēma

### APZĪMĒJUMI

- 1 - Izolēta dūmvada caurule 1000mm
- 2 - Izolēta dūmvada caurule 1250mm
- 3 - Izolēta dūmvada caurule 500mm
- 4 - Izolēta dūmvada caurule 250mm
- 5 - Konuss - augšējais dūmvada nobeigums
- 6 - Izolēts T- gabals 90° ar adapteri
- 7 - Izolēts T- gabals 90° ar revīziju pretī un adapteri
- 8 - Izolēts T- gabals 45° ar adapteri
- 9 - Izolēta tīrīšanas lūka
- 10 - Adapteris, apakšējais nobeigums
- 11 - Izolēts kondensāta izvads uz leju
- 12 - Izolēts kondensāta izvads uz sānu
- 13 - Izolēts noslēgvāks
- 14 - Izolēts līkums 90°
- 15 - Izolēts līkums 45°
- 16 - Izolēts līkums 30°
- 17 - Izolēts līkums 90° ar revīziju
- 18 - Izvads caur jumtu 0°-5°
- 19 - Izvads caur jumtu 5°-20°
- 20 - Izvads caur jumtu 20°-35°
- 21 - Izvads caur jumtu 35°-50°
- 22 - Lietus krādziņš
- 23 - Dekoratīva noslēgplāksne apaja/kantina
- 24 - Dūmvada jumtiņš, nerūs. tērauds
- 25 - Savienošanas skavas
- 26 - Sienas stiprinājums regul. 50-150
- 27 - Sienas stiprinājums regul. 150-250
- 28 - Sienas stiprinājums regul. 250-350
- 29 - Sienas stiprinājums 400/500/550
- 30 - Sienas stiprinājums 600/700/800
- 31 - Siju/pārseguma stiprinājums 800
- 32 - Stiprinājuma skava
- 33 - Cietas atsaites

